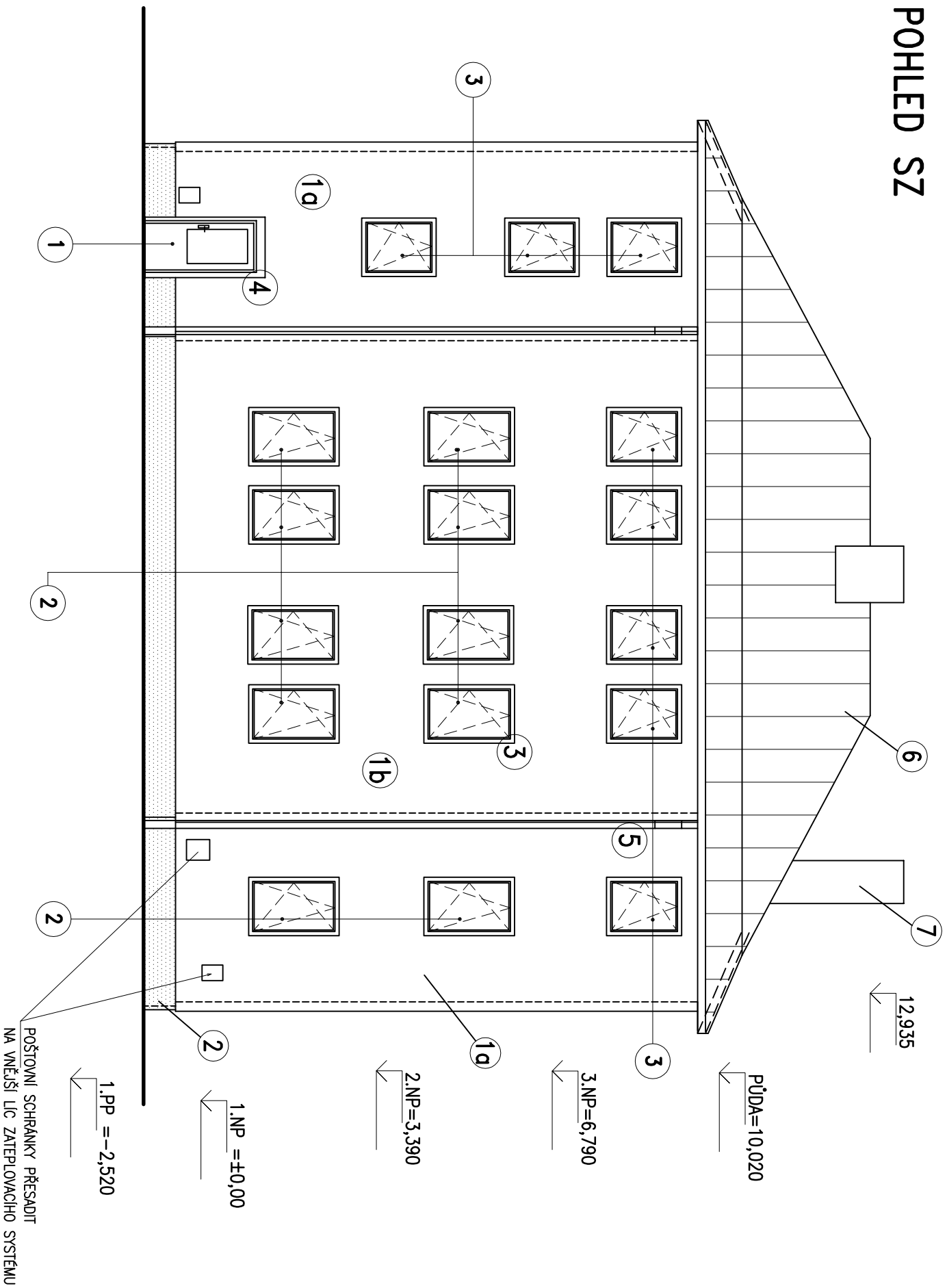
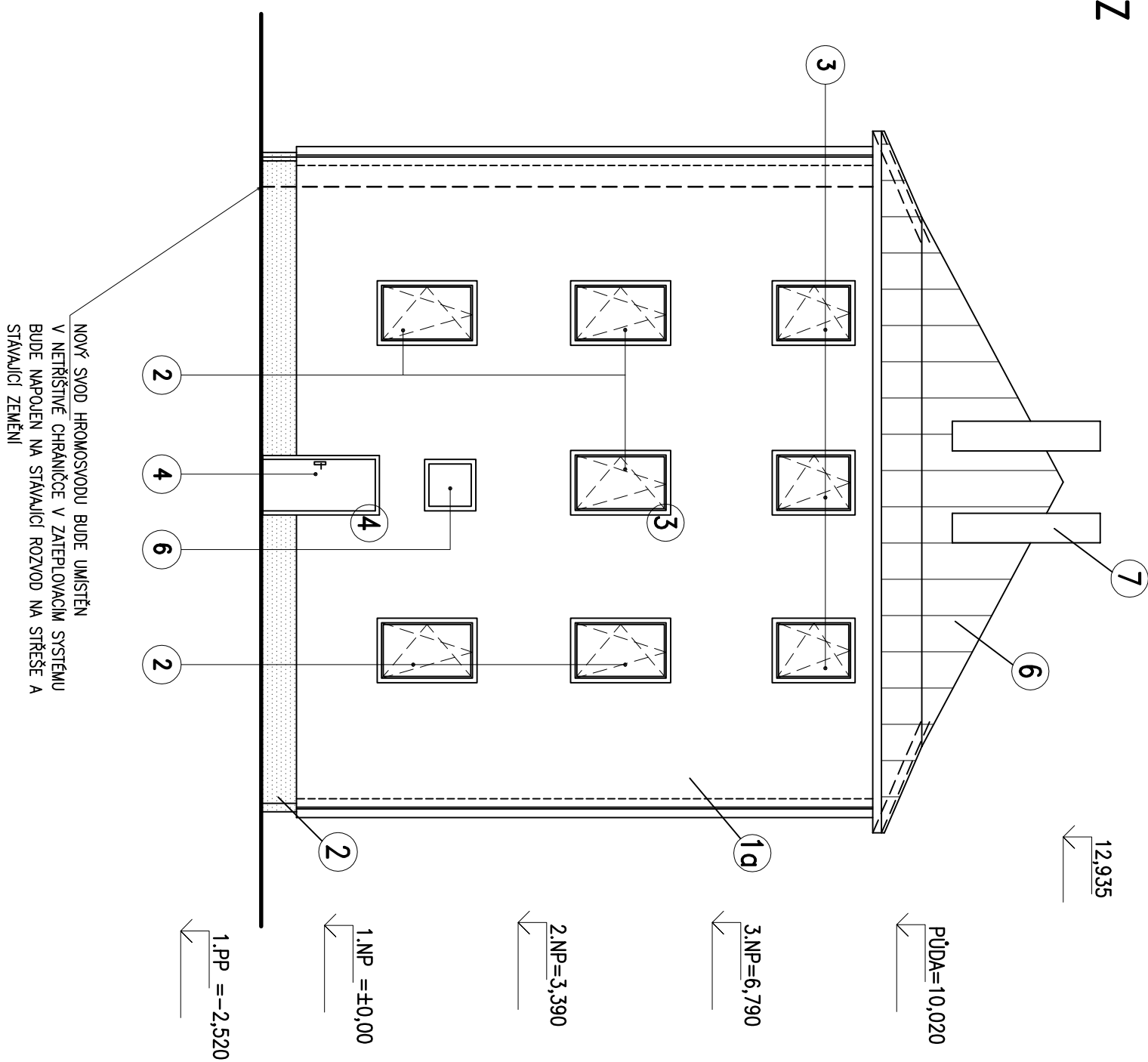


POHLEDY

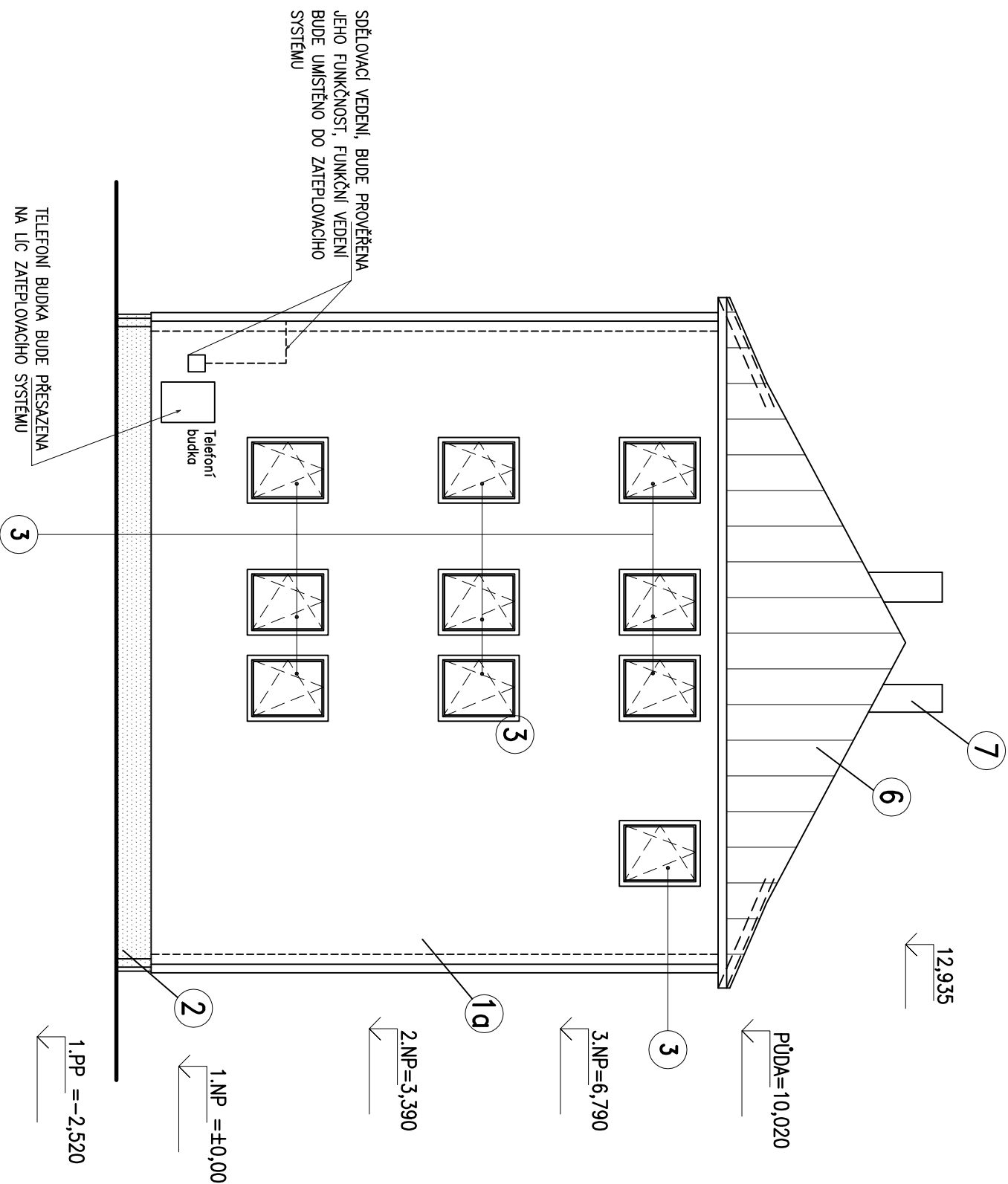
POHLED SZ



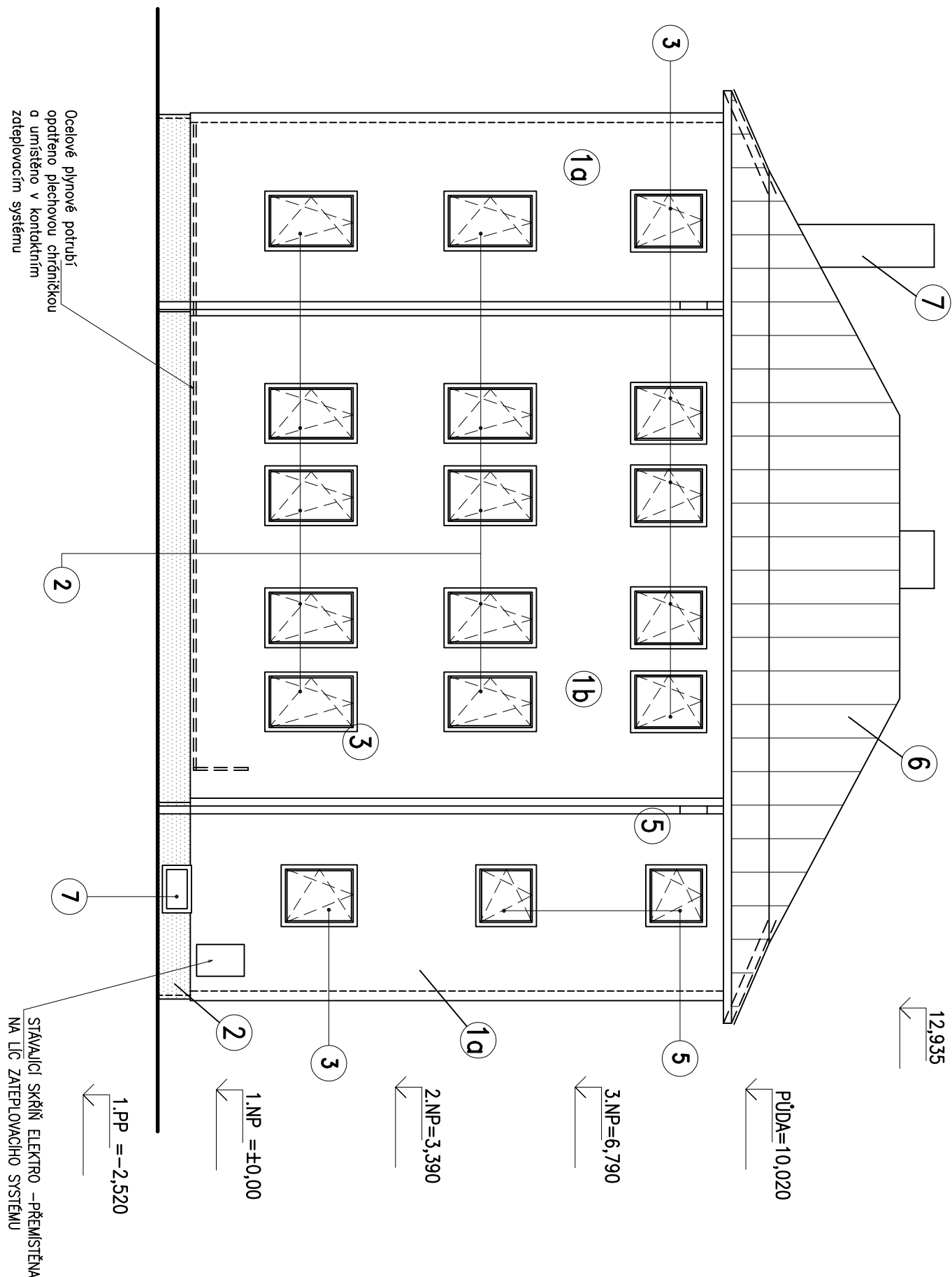
POHLED JZ



POHLED SV



POHLED JV



LEGENDA:

- 1a) KONTAKTNÍ ZATEPLOVACÍ SYSTÉM Z EPS 70F tl.1,80mm + SYSTÉMOVÁ SILIKONOVÁ OMÍTKA, ODSTIN LOMENÁ BILÁ
- 1b) KONTAKTNÍ ZATEPLOVACÍ SYSTÉM Z EPS 70F tl.1,80mm + SYSTÉMOVÁ SILIKONOVÁ OMÍTKA, ODSTIN SVĚTLÉ HNĚDÁ
- 2) SOKL ZATEPLEN KONTAKTNÍM ZATEPLOVACÍM SYSTÉMEM Z XPS tl.80mm OPATŘEN PAROPROPUSTNOU MOZAIKOVOU OMÍTKOU SEDĚHO ODSTINU
- 3) VÝPLNĚ OTVORŮ – PLASTOVÁ OKNA, BARVA LOMENÁ BILÁ
- 4) VÝPLNĚ OTVORŮ – PLASTOVÉ DVEŘE, PROSKLENÉ, ODSTIN LOMENÁ BILÁ
- 5) KLEMPŘSKÉ KONSTRUKCE – DEŠŤOVÉ ŽLABY A SVODY, OPLECHOVÁNÍ SYSTÉMOVÝ POPLASTOVANÝ PLECH, TMAVÝ ODSTIN
- 6) STÁVAJÍCÍ STŘEŠNÍ KRYTINA – OCELOVÝ POZINK, PLECH
- 7) KOTVENÉ ŽIVKO STÁVAJÍCÍ

STAVEBNÍ OPRAVY – POHLEDY		JENA-CZ, spol. s r.o. Husova 602, Turnov 51101	
objekt	STAVEBNÍ OPRAVY BUDOVY Č.P. 22 V HUBALOVĚ, SOU HUBALOV	č. zadání	317/2019
místo	LODKOVEC, STŘEČ, 101, LODKOVEC	ING. PAVEL MAREK	
objednatel	SOU Hubalov, I.T., Hubalov 17, Lokovec 29411	Husova 602, Turnov	
stav. úřad	INŽENÝR JAKUB ŠTĚPÁNEK, I.T., Lokovec 29411	email: pavel.marek@jma.cz	
investor	SOU Hubalov, I.T., Hubalov 17, Lokovec 29411	604 853 002	
zdroj projektantů	ING. PAVEL MAREK, ING. FRANTIŠEK ČERNÝ	datum	ČERVENEC 2022
vypracoval	TOUKAŠ KRISTIN, ING. PAVEL MAREK	úroveň	D1.0.7
osoba:		č. výkresu	1:100